



# Cat<sup>®</sup> 306 CR

## MINIBAGGER

### MERKMALE:

Der Cat<sup>®</sup>-Minibagger 306 CR ist klein, leistungsstark und in vielen Anwendungsbereichen einsetzbar.

### KOMFORT FÜR DEN GANZEN TAG

- Offener Fahrstand mit Schutzdach (verfügbar abhängig von der Region) oder abgedichtetes und druckbelüftetes Fahrerhaus mit einer verbesserten Klimatisierung, verstellbaren Handgelenkstützen und Sitzfederung, damit Sie es den ganzen Tag bequem haben.

### EINFACH ZU BEDIENEN

- Die Bedienelemente sind einfach in der Handhabung, und der intuitive Monitor der nächsten Generation bietet anpassbare Maschinenfahreinstellungen und leicht verständliche Maschineninformationen.

### JOYSTICK-LENKUNG

- Dank der Cat-Joystick-Lenkung ist das Manövrieren am Einsatzort nun noch einfacher. Mit nur einem Knopfdruck können Sie jederzeit von herkömmlicher Fahrsteuerung mit Hebeln und Pedalen auf Joystick-Steuerung umschalten. Damit haben Sie den Vorteil des geringeren Aufwandes und der verbesserten Steuerung in Ihrer Hand!

### GROSSE LEISTUNG IM KLEIN-FORMAT

- Die erhöhte Hub-, Schwenk-, Fahr- und Multifunktionsleistung hilft Ihnen, die Arbeit effizienter zu erledigen.

### SICHERHEIT AM EINSATZORT

- Ihre Sicherheit hat für uns höchste Priorität. Der Cat-Minibagger ist so konstruiert, dass Ihre Arbeitssicherheit erhöht wird. Die optionale Heckkamera, Arbeitsscheinwerfer und ein fluoreszierender Sicherheitsgurt sind nur einige der Sicherheitsfunktionen, die wir in die Maschine integriert haben.

### EINFACHE WARTUNG FÜR WENIGER AUSFALLZEITEN

- Der Cat-Minibagger lässt sich schnell und mühelos warten. Tägliche Wartungspunkte sind vom Boden aus leicht zugänglich, dank gruppierter Wartungsstellen und robuster Wartungsklappen.

### NIEDRIGERE BETRIEBSKOSTEN

- Bei der Entwicklung des Cat-Minibaggers spielten geringe Betriebskosten eine wichtige Rolle. Das merken Sie an Funktionen wie der automatischen Drehzahlab senkung und Motorabschaltung sowie der effizienten Hydraulik mit Verstellpumpe.

### WAHLAUSRÜSTUNG

- Passen Sie die Maschine individuell an Ihre Bedürfnisse an, zum Beispiel mit einem geraden S-Schild, einem Schwenkschild oder dem Zusatz-Werkzeugträger (XTC, Extra Tool Carrier).

### UNÜBERTROFFENER HÄNDLERSERVICE

- Ihr Cat-Händler hilft Ihnen dabei, Ihre Geschäftsziele erreichen. Von der Bereitstellung von Ausrüstungslösungen über Fahrerschulungen bis hin zum Technikerservice – Ihr Cat-Händler steht immer an Ihrer Seite.

## Technische Daten

### Motor

Motortyp	Cat-Turbomotor C2.4	
<b>Nenn-Nettoleistung bei 2200/min</b>		
U.S. EPA Tier 4 Final/EU Stufe V	41,7 kW	55,9 hp
ISO 9249/80/1269/EWG		
<b>Bruttoleistung</b>		
ISO 14396	43,2 kW	57,9 hp
Bohrung	87 mm	
Hub	102,4 mm	
Hubraum	2,43 l	

### Gewicht

Minimales Einsatzgewicht mit offenem Fahrstand mit Schutzdach*	6410 kg
Maximales Einsatzgewicht mit offenem Fahrstand mit Schutzdach**	7090 kg
Minimales Einsatzgewicht mit Fahrerkabine*	6470 kg
Maximales Einsatzgewicht mit Fahrerkabine**	7150 kg

\* Minimalgewicht basiert auf Konfiguration mit Gummiketten, mit Fahrer, vollem Kraftstofftank, Standardstiel, festem Schild und ohne Löffel.

\*\* Maximalgewicht basiert auf Konfiguration mit Stahlketten mit Platten, mit zusätzlichem Kontergewicht, Fahrer, vollem Kraftstofftank, langem Stiel, festem Schild und ohne Löffel.



# Minibagger 306 CR

## Gewichtszunahme ab minimaler Konfiguration

Kontergewicht	250 kg
Langer Stiel	44 kg
Stahlketten mit Platten	375 kg
Schwenkschild	102 kg
XTC-Träger (ohne Werkzeug)	64 kg

## Fahrsystem

Fahrgeschwindigkeit – hoch	5,0 km/h
Fahrgeschwindigkeit – niedrig	2,8 km/h
Maximale Traktionskraft – hohe Geschwindigkeit	31 kN
Maximale Traktionskraft – niedrige Geschwindigkeit	56 kN
Bodendruck – Minimalgewicht	35,4 kPa
Bodendruck – Maximalgewicht	39,1 kPa
Steigfähigkeit (maximal)	30 Grad

## Füllmengen

Kühlsystem	10,0 l
Motoröl	8,0 l
Kraftstofftank	130 l
Hydrauliktank	53 l
Hydrauliksystem	104 l

## Hydrauliksystem

Load-Sensing-Hydraulik mit Kolbenverstellpumpe	
Pumpenförderstrom bei 2400/min	151 l/min
Betriebsdruck – Arbeitsausrüstung	24.500 kPa
Betriebsdruck – Fahren	24.500 kPa
Betriebsdruck – Schwenken	22.500 kPa
Zusatzkreis – primär	
Durchfluss	90 l/min
Druck	24.500 kPa
Zusatzkreis – sekundär	
Durchfluss	33 l/min
Druck	24.500 kPa
Grabkraft – Stiel (Standard)	29,5 kN
Grabkraft – Stiel (lang)	26,5 kN
Grabkraft – Löffel	51,5 kN

## Schwenksystem

Schwenkgeschwindigkeit der Maschine	11/min
Auslegerschwenkwinkel – Links	60 Grad
Auslegerschwenkwinkel – Rechts	65 Grad

## Schild

Breite S-Schild	1980 mm
Höhe S-Schild	390 mm
Breite Schwenkschild	1980 mm
Höhe Schwenkschild	400 mm

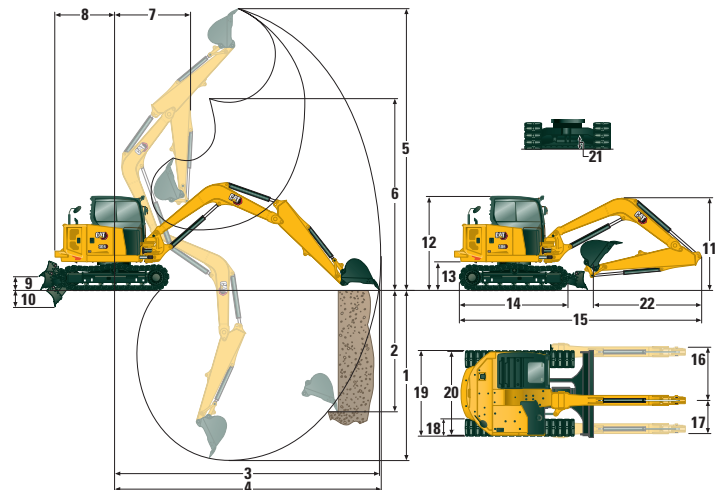
## Zertifizierung – Fahrerhaus

Überrollschutz (ROPS, Rollover Protective Structure)	ISO 12117-2:2008
Umsturzschutzvorrichtung (TOPS, Tip-Over Protective Structure)	ISO 12117:1997
Dachschutz	ISO 10262:1998 (Level II)

## Schallpegel

Schalldruck am Fahrerohr (ISO 6396:2008)	72 dB(A)
Durchschnittlicher Außenschalldruck (ISO 6395:2008)	99 dB(A)

• EU-Richtlinie 2000/14/EG



## Abmessungen

	Standardstiel	Langer Stiel
1 Grabtiefe	3710 mm	4110 mm
2 Vertikalwand	2710 mm	3165 mm
3 Max. Reichweite auf Standebene	6130 mm	6535 mm
4 Maximale Reichweite	6295 mm	6685 mm
5 Maximale Abtragshöhe	5835 mm	6130 mm
6 Maximale Ausschütthöhe	4325 mm	4610 mm
7 Reichweite bei eingefahrenem Ausleger	2485 mm	2960 mm
8 Heckschwenkradius mit Kontergewicht	1475 mm	1475 mm
Heckschwenkradius ohne Kontergewicht	1350 mm	1350 mm
9 Maximale Schildhöhe	415 mm	415 mm
10 Maximale Schildtiefe	600 mm	600 mm
11 Transporthöhe	1755 mm	2410 mm
12 Höhe über Fahrerhaus	2545 mm	2545 mm
13 Drehkranzlagerhöhe	672 mm	672 mm
14 Gesamtlänge des Unterwagens	2580 mm	2580 mm
15 Transportlänge insgesamt	5975 mm	5950 mm
16 Auslegerschwenkwinkel rechts	910 mm	910 mm
17 Auslegerschwenkwinkel links	735 mm	735 mm
18 Laufband-/Bodenplattenbreite	400 mm	400 mm
19 Gesamtbreite der Kette	1980 mm	1980 mm
20 Breite über oberem Gehäuse	1950 mm	1950 mm
21 Bodenfreiheit	306 mm	306 mm
22 Stiellänge	1580 mm	1980 mm

## Klimaanlagensystem

Das Klimaanlagensystem dieser Maschine enthält das fluorierte Treibhausgas R134a als Kältemittel (Erderwärmungspotenzial = 1287). In der Anlage befinden sich 0,9 kg Kältemittel, was einer CO<sub>2</sub>-Produktion von 1287 Tonnen entspricht.

## Traglasten mit Fahrerkabine – minimale Konfiguration

Anschlagpunkthöhe			Anschlagpunktradius 3 m			Anschlagpunktradius 4,5 m			Anschlagpunktradius (maximal)			
			Frontauslage		Seiten- auslage	Frontauslage		Seiten- auslage	Frontauslage			m
			Schild abgesenkt	Schild angehoben		Schild abgesenkt	Schild angehoben		Schild abgesenkt	Schild angehoben	Seiten- auslage	
4,5 m	Standardstiel	kg							*1225	*1225	*1225	4,16
3 m	Standardstiel	kg				*1725	1270	1040	*1120	*1115	830	5,18
1,5 m	Standardstiel	kg	*3715	2215	1735	*2080	1215	985	*1195	905	735	5,51
0 m	Standardstiel	kg	*3775	2130	1655	*2290	1175	945	*1475	935	760	5,32

Minimalgewicht mit Fahrerkabine basiert auf Konfiguration mit Gummiketten, ohne zusätzliches Kontergewicht, mit Fahrer, vollem Kraftstofftank, Standardstiel, festem Schild und ohne Löffel.

## Traglasten mit Fahrerkabine – maximale Konfiguration

Anschlagpunkthöhe			Anschlagpunktradius 3 m			Anschlagpunktradius 4,5 m			Anschlagpunktradius (maximal)			
			Frontauslage		Seiten- auslage	Frontauslage		Seiten- auslage	Frontauslage			m
			Schild abgesenkt	Schild angehoben		Schild abgesenkt	Schild angehoben		Schild abgesenkt	Schild angehoben	Seiten- auslage	
4,5 m	Langer Stiel	kg				*1455	*1455	1240	*1210	*1210	*1210	4,70
3 m	Langer Stiel	kg				*1515	*1515	1225	*1115	*1115	870	5,60
1,5 m	Langer Stiel	kg				*1920	1400	1165	*1175	940	785	5,90
0 m	Langer Stiel	kg	*3710	2430	1940	*2235	1345	1110	*1390	965	800	5,73

Maximalgewicht mit Fahrerkabine basiert auf Konfiguration mit Stahlketten mit Platten, mit zusätzlichem Kontergewicht, Fahrer, vollem Kraftstofftank, langem Stiel, festem Schild und ohne Löffel.

## Traglasten mit offenem Fahrstand mit Schutzdach – minimale Konfiguration

Anschlagpunkthöhe			Anschlagpunktradius 3 m			Anschlagpunktradius 4,5 m			Anschlagpunktradius (maximal)			
			Frontauslage		Seiten- auslage	Frontauslage		Seiten- auslage	Frontauslage			m
			Schild abgesenkt	Schild angehoben		Schild abgesenkt	Schild angehoben		Schild abgesenkt	Schild angehoben	Seiten- auslage	
4,5 m	Standardstiel	kg							*1225	*1225	*1225	4,16
3 m	Standardstiel	kg				*1725	1265	1035	*1120	*1115	825	5,18
1,5 m	Standardstiel	kg	*3715	2200	1725	*2080	1210	980	*1195	900	730	5,51
0 m	Standardstiel	kg	*3775	2115	1650	*2290	1170	940	*1475	930	755	5,32

Minimalgewicht mit offenem Fahrstand mit Schutzdach basiert auf Konfiguration mit Gummiketten, ohne zusätzliches Kontergewicht, mit Fahrer, vollem Kraftstofftank, Standardstiel, festem Schild und ohne Löffel.

## Traglasten mit offenem Fahrstand mit Schutzdach – maximale Konfiguration

Anschlagpunkthöhe			Anschlagpunktradius 3 m			Anschlagpunktradius 4,5 m			Anschlagpunktradius (maximal)			
			Frontauslage		Seiten- auslage	Frontauslage		Seiten- auslage	Frontauslage			m
			Schild abgesenkt	Schild angehoben		Schild abgesenkt	Schild angehoben		Schild abgesenkt	Schild angehoben	Seiten- auslage	
4,5 m	Langer Stiel	kg				*1455	*1455	1240	*1210	*1210	*1210	4,70
3 m	Langer Stiel	kg				*1515	*1515	1220	*1115	*1115	865	5,60
1,5 m	Langer Stiel	kg				*1920	1395	1160	*1175	935	780	5,90
0 m	Langer Stiel	kg	*3710	2415	1935	*2235	1340	1105	*1390	960	800	5,73

Maximalgewicht mit offenem Fahrstand mit Schutzdach basiert auf Konfiguration mit Stahlketten mit Platten, mit zusätzlichem Kontergewicht, Fahrer, vollem Kraftstofftank, langem Stiel, festem Schild und ohne Löffel.

\* Die angegebenen Nennlasten entsprechen der Norm ISO 10567:2007 für die Traglast von Hydraulikbaggern und betragen maximal 87 % der hydraulischen Traglast oder 75 % der Kippplast. Das Gewicht des Löffels ist in dieser Tabelle nicht enthalten.

# Minibagger 306 CR

## Standard- und Sonderausrüstung

Die Standard- und Sonderausrüstung kann variieren. Für genaue Informationen wenden Sie sich bitte an Ihren Cat-Händler.

	Standard	Optional		Standard	Optional
<b>ARBEITSUMGEBUNG – FAHRERKABINE UND OFFENER FAHRSTAND MIT SCHUTZDACH</b>			<b>LAUFWERK</b>		
Dachschutz ISO 10262:1998 Level I	✓		Fettgeschmierte Laufwerkskette	✓	
ROPS ISO 12117-2:2008	✓		Hydraulische Kettenspanner	✓	
Joystick-Lenkung der nächsten Generation	✓		Zurrösen am Laufrollenrahmen	✓	
Fahrgeschwindigkeitsregelung	✓		Gerader Planierschild	✓	
Steuerschema-Umschalter	✓		A-Schild		✓
Einstellbare Handgelenkstützen	✓		Zusatz-Werkzeugträger (XTC, Extra Tool Carrier)		✓
Gegossene Fußstützen	✓		Planierschild mit Schwimmfunktion	✓	
Herausnehmbare, waschbare Fußmatte	✓		Anschraubbare/umkehrbare Verschleißplatte	✓	
Fahrpedale und Handhebel	✓		Gummiketten	✓	
Cat-Schlüssel mit Fahrererkennungsoption	✓		Stahlketten (450 mm)		✓
Hydrauliksperrn	✓		Stahllaufkette mit Gummipplatten		✓
Gefederter Sitz mit hoher Rückenlehne	✓		<b>AUSLEGER, STIEL UND UMLENKMECHANISMUS</b>		
Sicherheitsgurt, 75 mm	✓		Monoblockausleger (3055 mm)	✓	
Kleiderhaken	✓		Standardstiel (1580 mm)	✓	
Getränkhalter	✓		Langer Stiel (190 mm)		✓
Dokumentenfach	✓		Geeignet für Hochlöfeinsatz – Bolzenbefestigung/manueller Schnellwechsler/hydraulischer Schnellwechsler für Cat-Werkzeuge	✓	
Befestigungen für Dach- und Frontschutz	✓		Mit Vorbereitung für Löffelgreifer	✓	
Signal-/Warnhorn	✓		Anbaugeräte einschließlich Löffeln, Förderschnecken und Hämmern		✓
Arbeitsscheinwerfer an Fahrerhaus und Ausleger (links)	✓		Zweite Zusatzhydraulikleitungen		✓
Ablagefach für Mobiltelefon	✓		Auslegerrohrbruchsicherung		✓
Regenabweiser		✓	Stielrohrbruchsicherung		✓
Serienmäßiger LCD-Farbmonitor der nächsten Generation (IP66)	✓		Zertifizierte Huböse		✓
– Kraftstoffstand- und Kühlmitteltemperaturanzeigen	✓		<b>ELEKTRIK</b>		
– Wartung und Überwachung der Maschine	✓		Elektrische Anlage mit 12 Volt	✓	
– Leistung und Einstellungen der Maschine	✓		Drehstromgenerator mit 90 A	✓	
– Wegfahrsperr mit PIN	✓		Wartungsfreie Batterie, Kälteprüfstrom 650 A	✓	
– Mehrere Sprachen	✓		Batterietrennung	✓	
– Kameravorbereitung (IP68 und IP69K)	✓		Schutzschalter	✓	
– Stundenzähler mit Alarmfunktion	✓		Stopp-Schalter für Zündschlüssel	✓	
Moderner Monitor der nächsten Generation (folgende Merkmale sind im optionalen modernen Monitor der nächsten Generation enthalten)		✓	Signal-/Warnhorn	✓	
– Touchscreen			Product Link™ Basic (Ausführungsbestimmungen gelten)	✓	
– Lagereferenzsystem			Product Link Elite (Ausführungsbestimmungen gelten)		✓
– Geeignet für hochauflösende Kameras (IP68 und IP69K)			Fahralarm	✓	
– Wegfahrsperr mit PIN			Kamera		✓
<b>ARBEITSUMGEBUNG – NUR FAHRERKABINE</b>			Rundumleuchte		✓
Schalldruck am Fahrerohr beträgt 72 dB(A) gemäß ISO 6396:2008	✓		<b>SCHUTZVORRICHTUNGEN</b>		
Heizung und Klima mit automatischer Temperaturregelung	✓		HD-Frontschutz ISO 10262 1998 Level II	✓	
Integrierte untere Frontscheibe	✓		Gitter-Frontschutz ISO 10262 1998 Level I	✓	
Gasdruckunterstützte Frontscheibe, Stauraum unter dem Dach	✓		Fahrerkabine-Schutzdach ISO 10262 1998 Level II	✓	
Notausstieg (Heckscheibe)	✓		Polycarbonat-Frontscheibe EN356 P5A (nur Fahrerkabine)	✓	
LED-Innenleuchte	✓		Kettenführungsplatten	✓	
12-V-Steckdose	✓		<b>SONSTIGES</b>		
Radio – Bluetooth®, AUX, Mikrofon, USB (nur zum Aufladen)	✓		Schlösser an Außentüren/-klappen	✓	
Dachfenster	✓		Abschließbarer Kraftstofftankdeckel	✓	
Dreh-/Auswahlknopf-Schnittstelle	✓		Rundumleuchten-Anschluss	✓	
Fahrerkabine nur mit Heizung		✓	Hintere Reflektoren	✓	
Luftgefederter, beheizbarer Sitz		✓	Zusätzliches Kontergewicht		✓
			Kühlwassermantelheizung		✓
			Betankungspumpe		✓

Nähere Informationen zu Cat-Produkten, Serviceleistungen der Händler und Industrielösungen finden Sie auf unserer Website [www.cat.com](http://www.cat.com).

© 2020 Caterpillar  
Alle Rechte vorbehalten

Änderungen der Werkstoffe und technischen Daten ohne vorherige Ankündigung vorbehalten. Abgebildete Maschinen können Sonderausrüstung aufweisen. Ihr Cat-Händler informiert Sie gern über lieferbare Ausrüstungsoptionen.

CAT, CATERPILLAR, LET'S DO THE WORK, die entsprechenden Logos, "Caterpillar Corporate Yellow", die Handelszeichen "Power Edge" und Cat-"Modern Hex" sowie die hierin verwendeten Unternehmens- und Produktidentitäten sind Markenzeichen von Caterpillar Inc. und dürfen nicht ohne Genehmigung verwendet werden.

AGHQ8236-01 (05-2020)  
Ersetzt AGHQ8236  
Baunummer: 07A  
(North America, Europe, ANZP)

